

Dans le quartier des Halles, 29 chambres originales et colorées

O : UN BOUTIQUE-HÔTEL futuriste au centre de Paris

Entre sa situation idéale à deux pas du Louvre et son design surprenant, à mi-chemin entre un vaisseau futuriste et un cocon japonisant, ce boutique-hôtel vaut le détour, que l'on soit dans la capitale pour le plaisir ou pour les affaires. **Florence Brunel**

Au cœur du 1^{er} arrondissement de Paris, près de la Place des Victoires, la calme rue Hérold abrite un hôtel insolite depuis l'automne dernier. Entre des boutiques bobo telles que Les Ateliers Ruby (accessoires de luxe pour les deux roues) ou Heliocosm (cosmétiques sur mesure), se niche l'hôtel O. Né de la rencontre du designer Ora-Ïto et des fondateurs du groupe Elegancia (connu pour ses établissements originaux comme le Five, le Hidden, le Seven, le Crayon ou encore le Legend), O ne pouvait qu'avoir une personnalité forte. Défi réussi puisque son style reste inclassable. Entre design contemporain et esprit vintage, entre vaisseau futuriste et cocon japonisant, entre lignes épurées et courbes

douces, entre bois clair et feutrinés colorés, entre esthétique et fonctionnel, l'hôtel O ne ressemble à aucun autre. Dès le lobby, on est transporté dans un univers lointain grâce à son « totem végétal », symbole du design organique cher à Ora-Ïto : mi-pilier mi-arbre sur son tapis végétal synthétique, cette sculpture permet une transition entre le dehors et le dedans de l'hôtel où l'atmosphère se veut zen. Dans son prolongement, le bar est loin d'être banal lui aussi : l'immense banquette verte, où les clients peuvent s'installer pour siroter d'étonnants cocktails, est surmontée d'une sorte de vague en bois sculpté. Quant aux 29 chambres, aucune n'est identique. Chacune arbore une tonalité du cercle chromatique, du rouge garance au bleu pétrole en passant par le vert absinthe... Amusant, les couleurs ont été attribuées en créant un dégradé

chromatique sur 5 étages : les rouges, orange et jaunes au 1^{er} étage, les verts au 2^e étage, les bleus aux 3^e et 4^e étages et les roses, aubergine et violets au 5^e étage. A la simplicité de la couleur unique dans chaque chambre s'ajoute une décoration minimaliste et fonctionnelle (tout se fait depuis le lit, des commandes de la télé au réglage de l'ambiance lumineuse). La tête de lit en élégant bois de chêne se prolonge jusqu'au plafond, donnant l'impression d'une chambre capsule. Ici la petitesse des chambres parisiennes est totalement assumée pour devenir de véritables cocons. Dans les chambres Galileo, les plus spacieuses, on accède au coin nuit en enjambant un cadre en bois, comme si on grimpait dans une cabane, un vaisseau ou tout autre engin selon l'imagination de chacun. Une manière de voyager très loin tout en restant à Paris !

© photos: Serge Rawell



Chambre Odyssey

REVUE DE DÉTAIL

Hébergement

29 chambres de 12 m² à 16 m² réparties en 3 catégories : Cocoon (vue sur cour, salle de bains séparée de la chambre avec douche à effet de pluie), Odyssey (vue sur la rue, salle de bains séparée de la chambre par une vitre colorée, douche à effet de pluie) et Galileo (coin nuit style cabane, banquette, console servant de bureau). Chambres réparties sur 5 étages. Tons rouges, orange et jaunes au 1^{er} étage. Tons verts au 2^e étage. Tons bleus aux 3^e et 4^e étages. Tons roses, aubergine et violets au 5^e étage.

Services

Petit déjeuner buffet ouvert de 7 h à 11 h ou servi en chambre, bar à cocktails, room service (17 h-1 h 30), wifi gratuit, massages, transfert depuis et vers l'aéroport (payant), journaux français et internationaux, climatisation et chauffage individuels, service de blanchisserie, réception ouverte 24 heures/24.

Tarifs publics

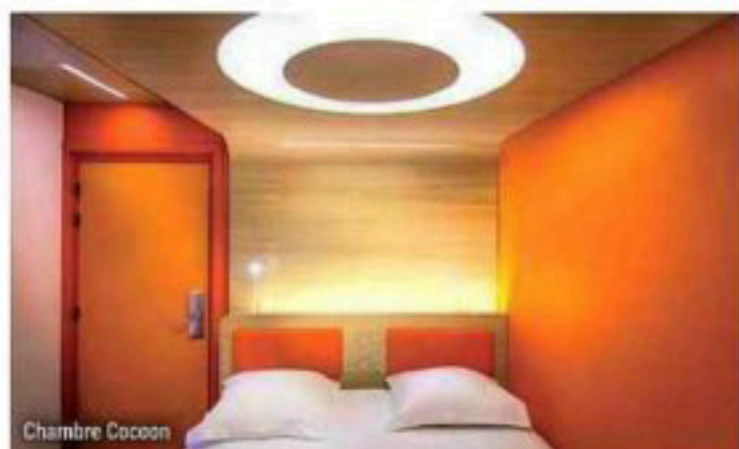
Chambres Cocoon à partir de 209 €. Chambres Odyssey à partir de 229 €. Chambres Galileo à partir de 279 €. Petit déjeuner : 16 € par personne.

Site Internet

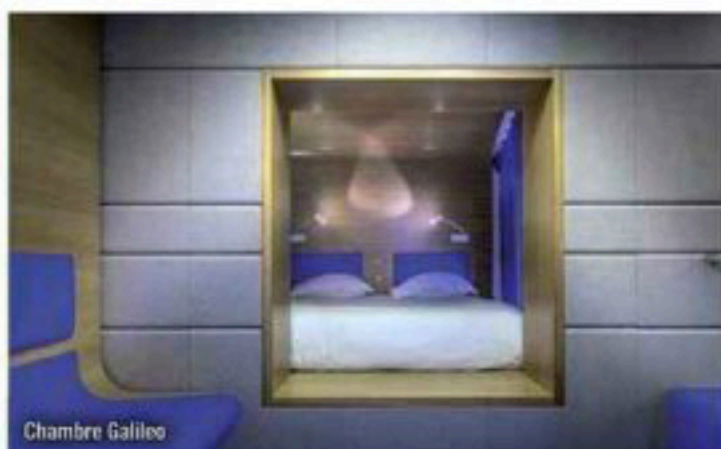
www.hotel-o-paris.com

Codes GDS

Galileo : 61684
Amadeus : PARD12
Worldspan : OD12
Sabre : 166899



Chambre Cocoon



Chambre Galileo