



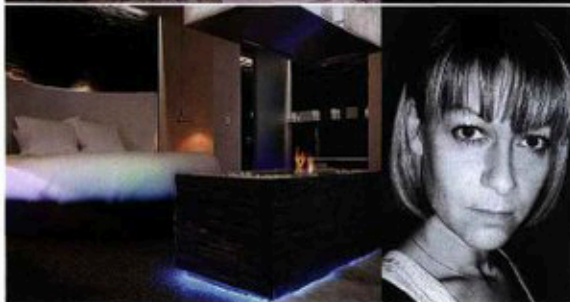
**VINCENT BASTIE.** En chef d'orchestre expert et attentif, il a non seulement repensé l'espace mais aussi imaginé deux suites, l'une blanche, « sublime », tout en courbes complètes, un vrai cocoon, l'autre rendant hommage d'une manière incroyablement vivante au super-héros James Bond. Puis il a suspendu les lits de 28 chambres à 80 centimètres du sol, pour des nuits planantes.



**SYLVIA CORETTE.** Créatrice délurée et débridée, elle a mis en scène une suite royale et psychédélique, délicieusement théâtrale avec son ciel de lit éclairé simulant la course du soleil. Comme un obscur objet du désir, elle a dessiné une ambiance plus troublante dans « un écran de diamant noir », incrusté de strass Swarovski.



**PAUL-BERTRAND MATHIEU.** Avec humour et poésie, il a raconté une histoire « faussement enfantine », celle d'Alice et de son drôle de pays. On y croise des animaux, des champignons, un échiquier... Ensuite, il a inventé une suite minimaliste. Par un jeu d'interrupteurs, ses murs se font opaques ou translucides, dévoilant des images passagères : une forêt, des objets de curiosité. « On off », se nomme-t-elle, comme une clé énigmatique pour vivre deux décors en un.



**VIRGINIE CAUET.** « Lovez vous ! », nous lance-t-elle. Elle a conçu une grotte confortable et douillette, un retour aux sources version contemporaine : pierre d'albâtre et eau qui ruisselle sur les murs de la salle de bains, baignoire habillée de peau de vache, cheminée, chevets en bois pétrifié. Une caverne graphique et ultra-civilisée ! ■